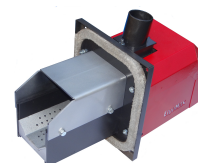
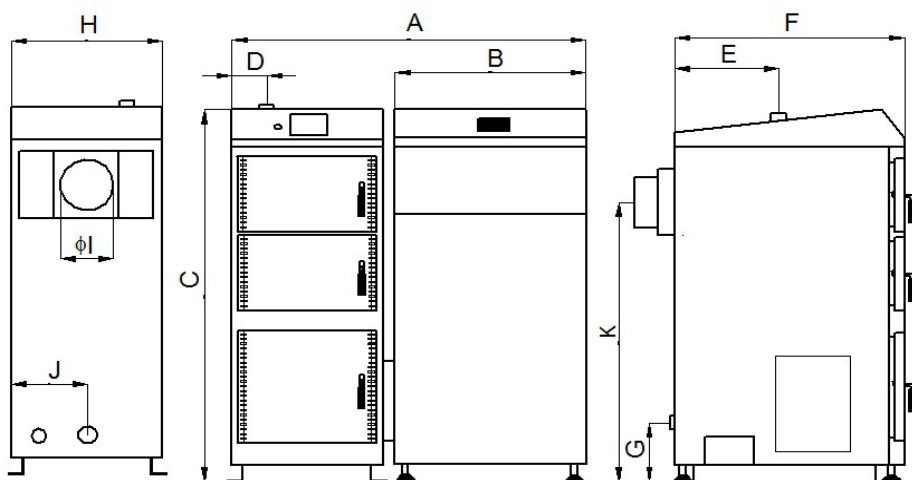


Feniks BIO 15



Tylnokanałowe



Stosowane sterowniki firmy **KEY** są proste w obsłudze i jednocześnie bardzo funkcjonalne. Mają możliwość współpracy z trzema pompami, bezpośrednie podłączenie zaworu trójdrożnego, komunikację z modułem internetowym, czujnikiem pogodowym oraz regulatorem pokojowym.

Palniki zapewniają optymalne spalanie opału, gwarantując równocześnie spełnienie przez cały kocioł rygorystycznych norm emisyjnych. W pełni automatyczny cykl pracy zapewnia samoczynne: rozpalanie, czyszczenie, kontrolę stałości płomienia, dobory parametrów sterownika gwarantujące uzyskanie nastaw użytkownika. Elementy narażone na działanie wysokiej temperatury wykonane są ze stali żaroodpornych.

| | Zakres mocy | Pojemność wodna | Pojemność kosza | Waga | A | B | C | D | E | F | G | H | I | J | K |
|--------------|-------------|-----------------|-----------------|------|------|-----|------|-----|-----|-----|-----|-----|-----|-----|-----|
| Typ | kW | l | kg | | mm | | | | | | | | | | |
| ECO15 | 5,1-17 | 64 | 110 | 320 | 1230 | 700 | 1160 | 790 | 360 | 110 | 220 | 510 | 160 | 255 | 900 |